

CARTILLA



**Cartilla de Portafolios
de Colectivos y Artistas
COMUNA 10**

Prácticas Artísticas: obras, Procesos y Territorios

Taller Abierto

Diego Urquijo

Colectivo Betada

Colectivo Quimera

Luminancia



Alcaldía de Medellín
Distrito de
Ciencia, Tecnología e Innovación



Creative Presentation

INTRODUCCIÓN

La presente cartilla reúne y visibiliza el trabajo creativo de cinco agentes culturales dentro del panorama artístico y comunitario de la comuna 10 y Medellín: los colectivos Betada, Quimera, Luminancia, Taller Abierto, y el artista independiente Diego Urquijo. Este documento nace con el propósito de ofrecer una mirada integral a las prácticas, estéticas, metodologías y apuestas conceptuales que cada uno de ellos ha desarrollado en su trayectoria, consolidando un compendio que sirve tanto como herramienta de consulta como plataforma de circulación.

En un contexto donde la producción artística se entrelaza con procesos sociales, pedagógicos y territoriales, esta cartilla busca presentar no solo obras y portafolios, sino las formas de relación, creación y pensamiento que caracterizan a estos colectivos y al artista invitado. Cada uno de ellos aporta una aproximación singular al arte contemporáneo, ya sea desde el muralismo, las artes visuales expandidas, la experimentación audiovisual, la creación comunitaria o el arte relacional.

Esta cartilla está pensada como una herramienta de circulación, gestión y visibilidad, tanto para instituciones como para públicos interesados en conocer el trabajo de estos creadores. Además, se constituye como un insumo estratégico para convocatorias, procesos de intermediación cultural y alianzas interinstitucionales, al permitir una lectura clara y unificada de los universos creativos aquí reunidos. Cada portafolio incluido en este documento presenta una síntesis del enfoque conceptual, las líneas de trabajo, las metodologías de creación y los proyectos destacados de cada colectivo y del artista invitado. De esta manera, la cartilla funciona como un puente entre la obra y sus contextos, entre los procesos artísticos y las comunidades que les dan sentido, destacando la riqueza y diversidad del ecosistema cultural de la ciudad.



Alcaldía de Medellín

Distrito de
Ciencia, Tecnología e Innovación



TALLER ABIERTO





Cartilla de Portafolios de Colectivos y Artistas



STATEMENT

COLECTIVO ARTÍSTICO DEDICADO A LA CREACIÓN DE MURALES QUE INTEGRAN INVESTIGACIÓN, CURADURÍA Y EXPERIMENTACIÓN VISUAL. SU PRÁCTICA SE CENTRA EN EL DESARROLLO DE CONCEPTOS CURATORIALES PROPIOS, QUE PERMITEN ABORDAR TEMAS SOCIALES, CULTURALES, TECNOLÓGICOS Y COMUNITARIOS DESDE UNA PERSPECTIVA CRÍTICA Y CONTEMPORÁNEA. A TRAVÉS DEL MURALISMO COMO LENGUAJE PRINCIPAL, EL COLECTIVO GENERA OBRAS QUE DIALOGAN CON EL TERRITORIO, LA MEMORIA, LA IDENTIDAD Y LAS TRANSFORMACIONES URBANAS.

CON UNA METODOLOGÍA COLABORATIVA, TALLER ABIERTO ARTICULA ARTISTAS, COMUNIDADES Y ESPACIOS PÚBLICOS PARA PRODUCIR MURALES QUE NO SOLO EMBELLECEN LOS ENTORNOS, SINO QUE TAMBIÉN CONSTRUYEN NARRATIVAS SIGNIFICATIVAS. SUS PROYECTOS HAN EXPLORADO TEMAS COMO LAS CIUDADES HÍBRIDAS, LOS DISCURSOS DE DIVERSIDAD Y DERECHOS HUMANOS, LA REPRESENTACIÓN DE LA POBLACIÓN LGTBIQ+, LOS IMAGINARIOS DE FUTURO, LA RELACIÓN ENTRE HUMANOS Y TECNOLOGÍAS EMERGENTES, Y LA REINTERPRETACIÓN DE REFERENTES LITERARIOS Y CULTURALES.

EL COLECTIVO SE CARACTERIZA POR UNA ESTÉTICA VERSÁTIL QUE COMBINA TÉCNICAS CONTEMPORÁNEAS DE STREET ART, ELEMENTOS FIGURATIVOS, LENGUAJES DIGITALES Y COLORIMETRÍAS EXPERIMENTALES, SIEMPRE PARTIENDO DE UN PROCESO INVESTIGATIVO QUE SUSTENTA CADA MURAL COMO UNA OBRA CON SENTIDO Y PROPÓSITO.



2022. “RIO LA AYURÁ”, OBRA MURAL, ENVIGADO VIA EL SALÁDO

Esta obra mural surgió con la idea de más que pintar un mural, generar un espacio de galería urbana donde se pudiera recrear el entorno salvaje y nativo de esa zona natural del Salado. La técnica que se escogió fue pintura acrílica y sellantes acrílicos para la imprimatura de la pared.



ANTES



BOCETO DIGITAL



DESPUÉS





Cartilla de Portafolios de Colectivos y Artistas

IN-SITU EX-SITU, MEMORIAS

Esta obra en el 2006 habla sobre el traslado de una parte de la comunidad de Moravia al Barrio Pajarito de Robledo, donde el municipio de Medellín les brindó unos edificios para vivienda de las familias más pobres. En este contexto, se planteó desde un principio hablar sobre las emociones que producen los desplazamientos, la incertidumbre y los cambios que conllevan hacer tránsito en cualquier contexto.



Alcaldía de Medellín
Distrito de
Ciencia, Tecnología e Innovación

MONUMENTO



Monumento fue una obra mural que se realizó en el año 2005 en la galería Urbana de arte del Colomboamericano sede centro (Maracaibo con el palo), donde se realizó como tema una crucifixión, un tema muy recurrente en la historia del arte. A manera de reconvención, se representaron algunas personas de la zona en el dibujo de la escena pictórica para contemporanizar este tema con personajes actuales y reconocibles durante la exposición que ocurrió en temporada de Semana Santa.





Cartilla de Portafolios de Colectivos y Artistas

MÚSICOS PARQUE DE BERRÍO

Este mural buscó visibilizar a los músicos del Parque de Berrío como pilares fundamentales de la cultura popular medellinense. A través de una composición dinámica y expresiva, se representó una escena icónica del lugar. La propuesta visual combinó técnicas del muralismo tradicional con elementos contemporáneos del arte urbano, utilizando el color y la textura para transmitir la energía de estos músicos. Este mural se presenta como un acto de reconocimiento a los músicos que han hecho del Parque de Berrío un escenario de resistencia y expresión artística.



Alcaldía de Medellín

Distrito de

Ciencia, Tecnología e Innovación

CIUDADES HÍBRIDAS: CARTOGRAFÍAS HUMANAS EN TERRITORIOS INTELIGENTES



Híbrido temporal: ciudades que superponen el presente, el pasado y los futuros posibles en una sola imagen mural.

Con esta propuesta, los murales se convierten en cartografías del porvenir, invitando a la comunidad a reflexionar sobre los futuros urbanos que ya están en gestación. En las paredes de la ciudad, estos escenarios especulativos funcionan como espejos que confrontan nuestra identidad, nuestros miedos y nuestras aspiraciones colectivas frente a la expansión acelerada de la inteligencia artificial.





Cartilla de Portafolios de Colectivos y Artistas

DIEGO URQUIJO



Alcaldía de Medellín
Distrito de
Ciencia, Tecnología e Innovación



STATEMENT

MI PRÁCTICA ARTÍSTICA SE FUNDAMENTA EN LA EXPLORACIÓN INSTINTIVA DEL ENTORNO, DONDE EL PROCESO CREATIVO FLUYE SIN LA NECESIDAD DE INTELLECTUALIZAR O FORMULAR PREGUNTAS DESDE EL PRINCIPIO. ME PERMITO DESCUBRIR Y GENERAR REFLEXIONES A MEDIDA QUE AVANZA LA CREACIÓN, OTORGANDO A LAS IMÁGENES LA POSIBILIDAD DE PLANTEAR SUS PROPIAS PREGUNTAS. EN MI OBRA, LA PINTURA ES UN FIN EN SÍ MISMO, UNA FORMA DE METAPINTURA QUE SE JUSTIFICA Y CONCLUYE DENTRO DE SU PROPIO LENGUAJE VISUAL.

A TRAVÉS DE MI TRABAJO, NO SOLO BUSCO REPRESENTAR, SINO TAMBIÉN PROPONER NUEVOS DIÁLOGOS, DEBATIR E INCLUSO ENSALZAR LA CONDICIÓN HUMANA EN TODA SU RIQUEZA Y CONTRADICCIÓN. MI PRÁCTICA ESTÉTICA ES UNA HERRAMIENTA PARA EXPANDIR LOS LÍMITES DE LA PERCEPCIÓN, INVITANDO AL ESPECTADOR A REFLEXIONAR SOBRE LO ÚNICO Y COMPLEJO DE NUESTRA EXISTENCIA. ASÍ, INVESTIGO, ME APROPIO Y REDESCUBRO LAS DINÁMICAS DEL MUNDO DESDE UNA PERSPECTIVA QUE PRIVILEGIA TANTO LO VISUAL COMO LO EMOCIONAL, OTORGANDO A CADA OBRA UNA RESONANCIA PROFUNDA CON EL PRESENTE.





Cartilla de Portafolios de Colectivos y Artistas

BOCETOS



Alcaldía de Medellín
Distrito de
Ciencia, Tecnología e Innovación

HÍBRIDA HUMANIDAD



HÍBRIDA HUMANIDAD ESTABLECE UNA REFLEXIÓN ALREDEDOR DE LA SOCIEDAD CONTEMPORÁNEA Y SUS HÁBITOS CONECTADOS A UN TIPO DE HOMBRE COMPETITIVO-DESTRUCTIVO, QUE PROPENDE HACIA LA AUTODESTRUCCIÓN Y QUE RECAE EXCLUSIVAMENTE SOBRE LA CONCEPCIÓN DEL CONSUMO EXCESIVO QUE SE DESARROLLA COMO UNA IDEA DE DOMINACIÓN Y CONTROL PRINCIPALMENTE DESDE LA REVOLUCIÓN INDUSTRIAL.





MÚLTIPPLICIDAD

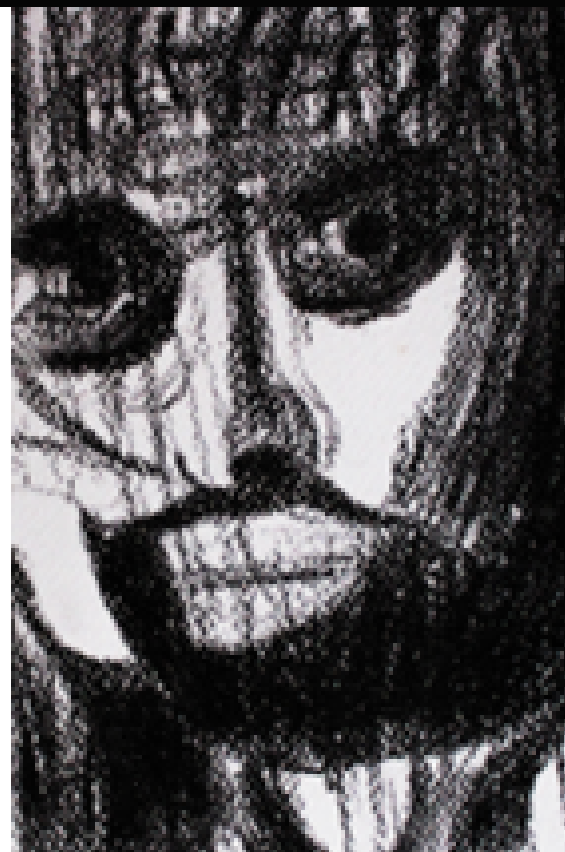
EL FIN DEL COMIENZO EN CONTRAPOSICIÓN A LA IDEA DE FINITUD MULTIPLICIDAD EN FORMA DE DISTANCIA, LÍNEAS QUE SE DESPRENDEN EN CAPAS SUCESIVAS DE INFINITO CONVERGEN EN DISIMILES ESPACIOS DESPRENDIENDO EL HORIZONTE FUGÁNDOSE EN CAMINOS MULTIDIRECCIONALES INALCANZABLES, FUGACES, INDETERMINADOS, INABARCABLES EN LA CONFIGURACIÓN DEL ADN, DESDE LA MÁQUINA CONECTADA A LAS POSIBILIDADES DEL HOMBRE. LA IMAGEN DISECCIONADA, RASGADA PUESTA EN MARCHA DE PENSAMIENTO AISLANDO LA MATERIALIDAD Y LO INTELIGIBLE, PUESTA EN MARCHA DE SENSACIONES QUE DERIVAN EN LA TRANSFORMACIÓN PREVIA DEL SENTIR. DESCUBRIENDO OTRAS MANERAS DE PERCEPCIÓN, SENSACIÓN LOGRANDO HORIZONTES INTERNOS CAPACES DE TRANSFORMAR EL INTERIOR EN MEDIO DE LA GRAN INMENSIDAD.



PATOLOGÍAS PSICOLÓGICAS

La desconfiguración de la psique en medio de la perversión de circunstancias disímiles incontrolables en el tiempo, detonan el autoritarismo en la expansión de la locura distorsionando las formas, el lenguaje, los cuerpos decayendo en las profundidades de lo tóxico, la ira, el desenfreno, el aislamiento, todo lo errático y dispar.

Cartilla de Portafolios de Colectivos y Artistas



Alcaldía de Medellín
Distrito de
Ciencia, Tecnología e Innovación



Cartilla de Portafolios de Colectivos y Artistas

CIUDADES DE DESTRUCCIÓN



Los conflictos humanos, lejos de menguar, se profundizan a un nivel de escala cada vez más preocupante y complejo, catapultando a la humanidad a fronteras difíciles de sostener y controlar. El potencial de destrucción masiva marcó un punto de inflexión en los conflictos humanos, generando discordia más allá de las fronteras locales. Las guerras asimétricas se han incrementado, generando múltiples impactos humanitarios, incluyendo desplazamiento masivo de población, violaciones de derechos humanos, crisis de refugiados y daños a infraestructuras civiles como hospitales y escuelas.

El desarrollo sostenible en diferentes ámbitos, la justicia y reconciliación, y la participación civil en su diversidad pueden aportar a la construcción de la paz y la inclusión múltiple.



Alcaldía de Medellín

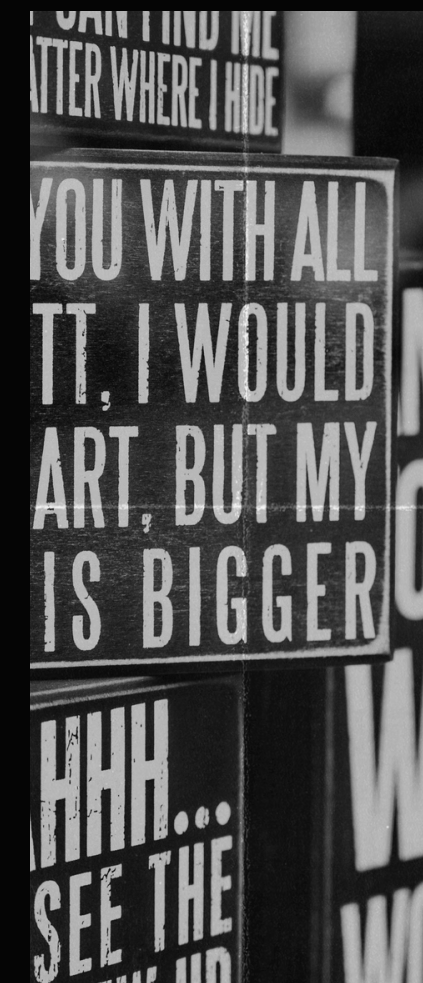
Distrito de

Ciencia, Tecnología e Innovación

COLECTIVO BETADA



Cartilla de Portafolios de Colectivos y Artistas



Alcaldía de Medellín
Distrito de
Ciencia, Tecnología e Innovación



Cartilla de Portafolios de Colectivos y Artistas

STATEMENT

Como colectivo artístico especializado en las artes visuales, el diseño de sets y la proyección de video mapping, transformamos espacios y experiencias a través de la creatividad y la tecnología. Nos dedicamos a apoyar empresas y eventos en la creación de ambientes visuales únicos que no solo impactan, sino que cuentan historias. Nuestra propuesta incluye el diseño de sets innovadores y la integración de video mapping, una herramienta poderosa para enriquecer exposiciones de arte y otros proyectos visuales. Nuestro enfoque es ofrecer soluciones personalizadas que combinan estética y vanguardia, generando una experiencia inmersiva que deja una huella memorable en el público.



Alcaldía de Medellín

Distrito de
Ciencia, Tecnología e Innovación



ZOOCIEDAD DISTOPICA

La obra de visuales sonoras Zoociedad Distópica se adentra en un espacio abstracto donde el caos, como privilegio, se convierte en la manifestación de la desazón y el desequilibrio constante, producto de la acumulación desmedida, lejos de cualquier lógica sensata. A través de proyecciones visuales abstractas que se transforman, distorsionan y fragmentan, junto con una atmósfera sonora fluctuante y disonante, la obra invita al espectador a experimentar la disonancia de una sociedad donde la obsesión por el exceso y el control ha generado una desconexión profunda del equilibrio y de lo esencial. Zoociedad Distópica es un reflejo crítico de la paradoja de una humanidad atrapada en la acumulación, pero perdida en un caos interno y externo que desafía toda lógica y orden. Esta pieza busca ofrecer una reflexión sensorial sobre las consecuencias de un mundo regido por la saturación, la fragmentación y la pérdida de sentido.

Cartilla de Portafolios de Colectivos y Artistas





Cartilla de Portafolios de Colectivos y Artistas

REFLEJOS CONTRAPUESTOS

La obra visual juega con la dualidad entre esplendor y decadencia, explorando las capas ocultas que deforman la realidad. Lo que parece brillante en la superficie esconde fisuras profundas, reflejando mundos fugaces que se desvanecen al mirarlos. Las formas se transforman, fusionando distintas maneras de pensar y expresar, desdibujando las fronteras entre lo real y lo ilusorio. Aquí, la decadencia se convierte en una revelación: una belleza que surge de la imperfección y la transitoriedad, invitando a cuestionar lo que vemos y lo que realmente somos.

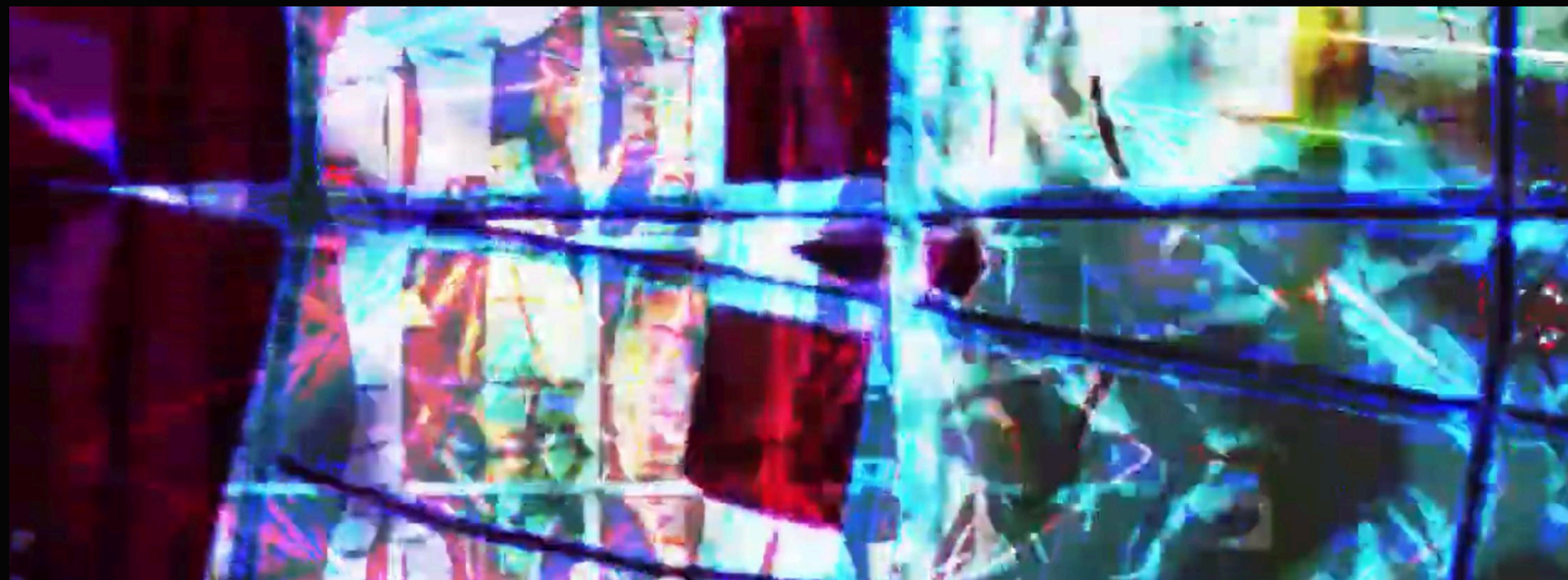
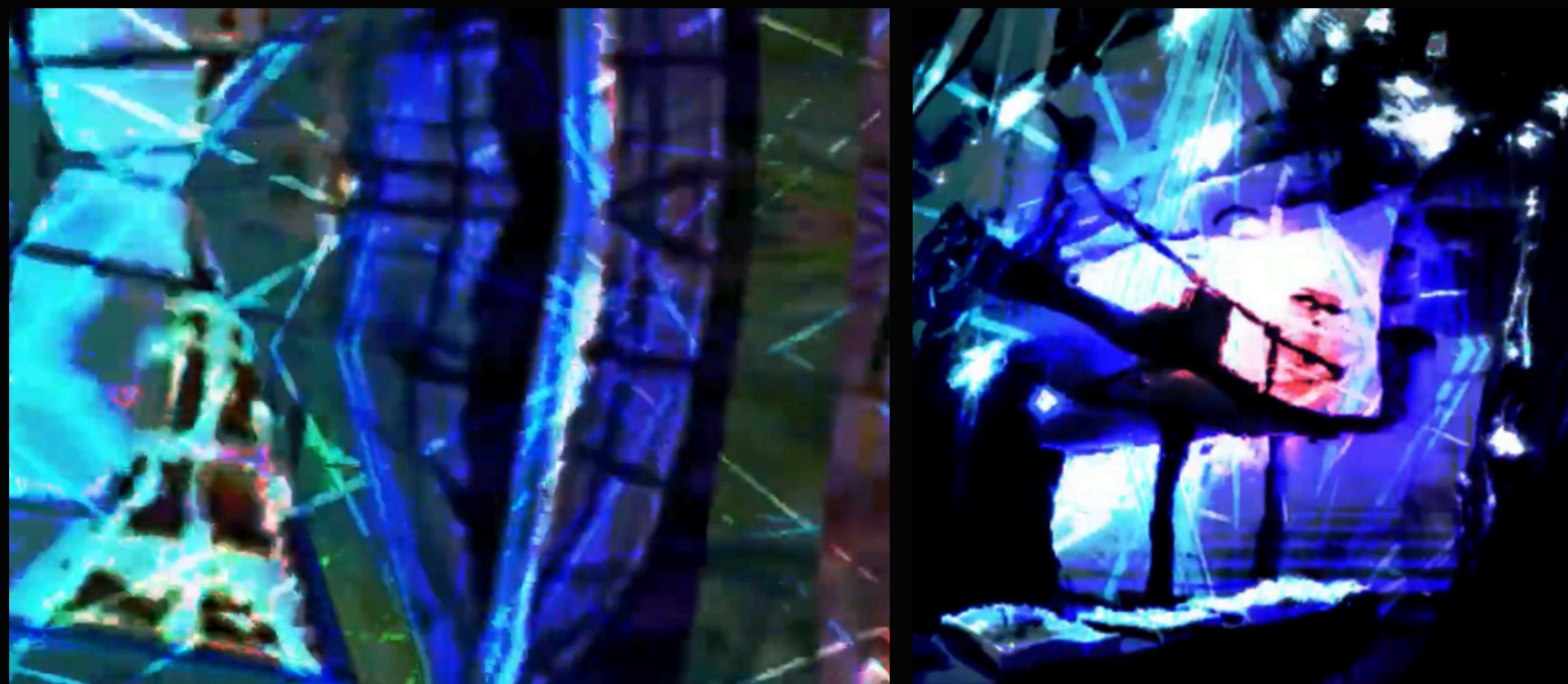
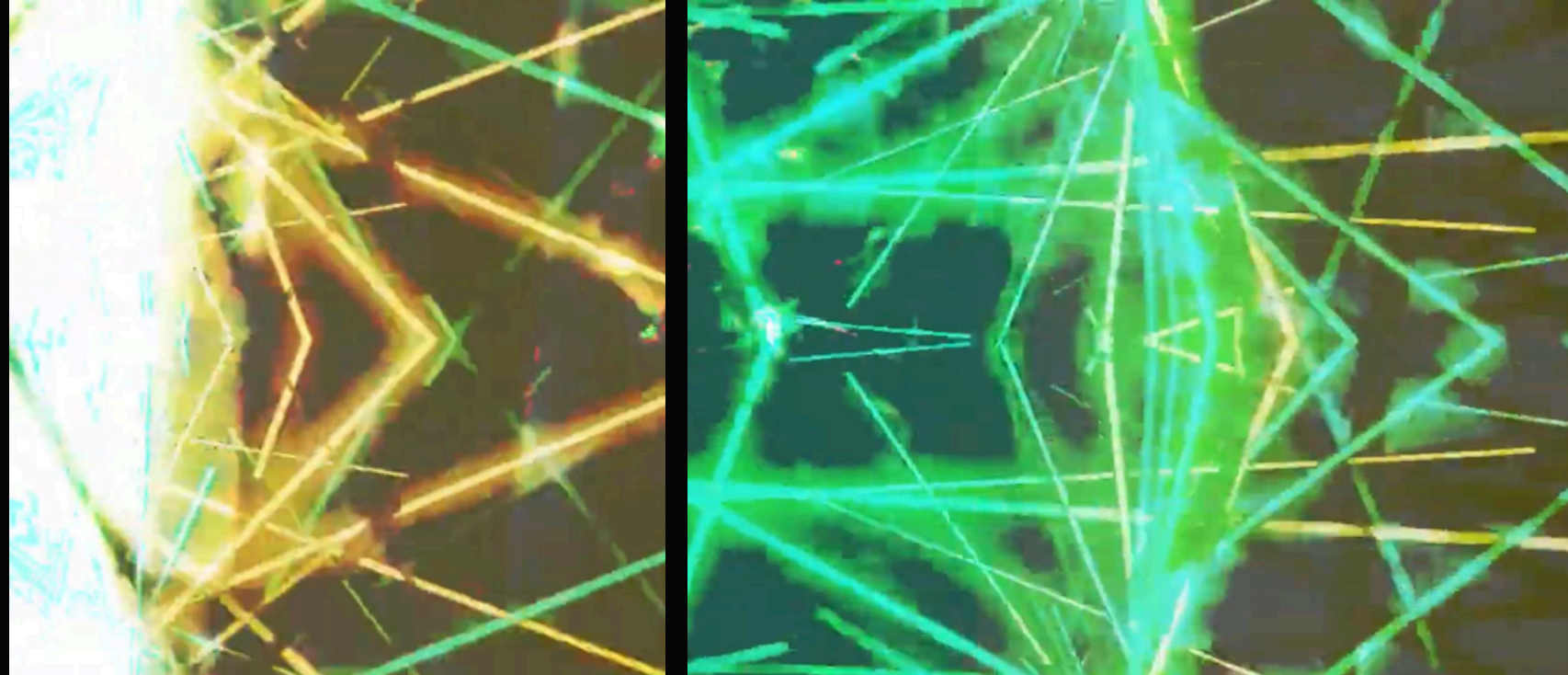
VISUALIZACIÓN



Alcaldía de Medellín

Distrito de
Ciencia, Tecnología e Innovación

PORTAFOLIO

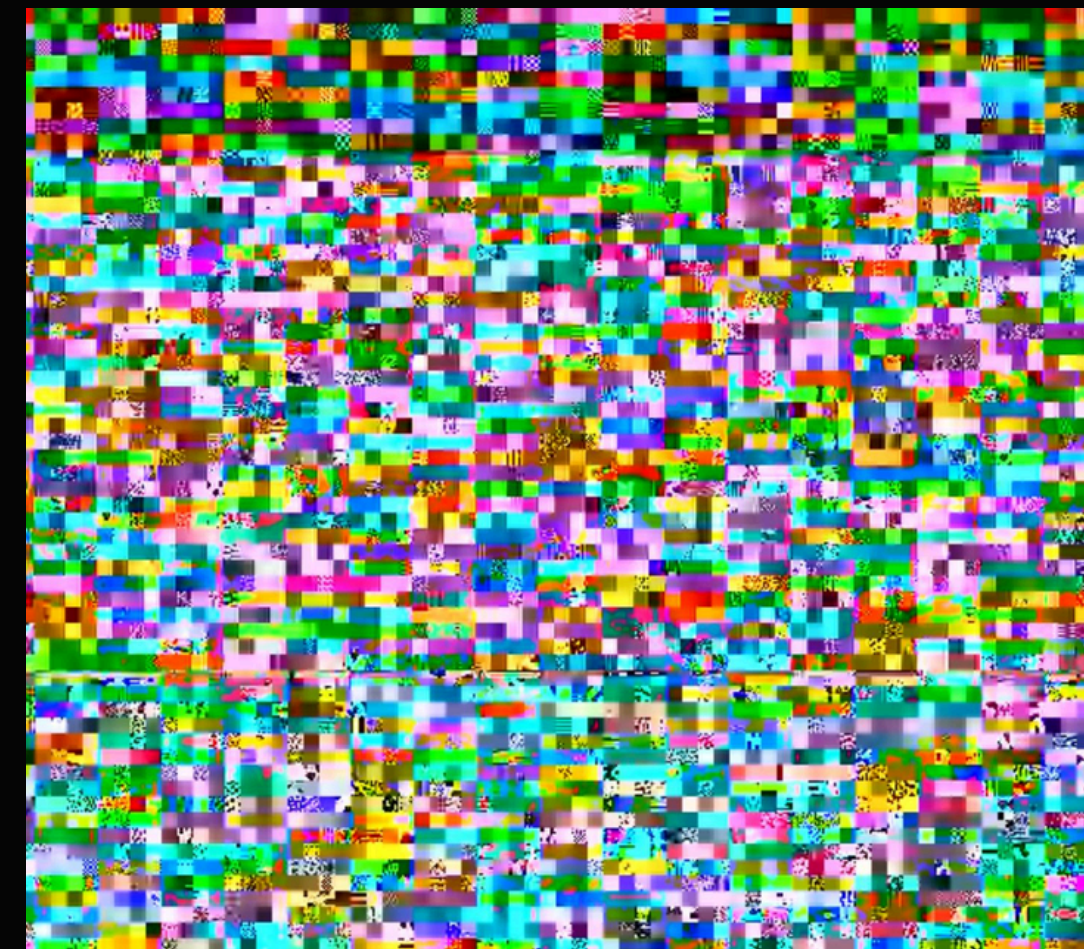


CONTROL EMANCIPAR

Control Emancipar es una obra de visuales que explora la tensión entre el control y la emancipación. A través de proyecciones abstractas y sonoridades disruptivas, la pieza refleja cómo los sistemas de poder limitan la autonomía individual y colectiva, mientras sugiere momentos de ruptura y liberación. Una experiencia sensorial que invita a cuestionar las estructuras sociales y abrir un espacio para la reflexión sobre la posibilidad de la emancipación en un mundo controlado.

BETADA
COLECTIVO PORTAFOLIO

Cartilla de Portafolios de Colectivos y Artistas



Alcaldía de Medellín
Distrito de
Ciencia, Tecnología e Innovación



Cartilla de Portafolios de Colectivos y Artistas

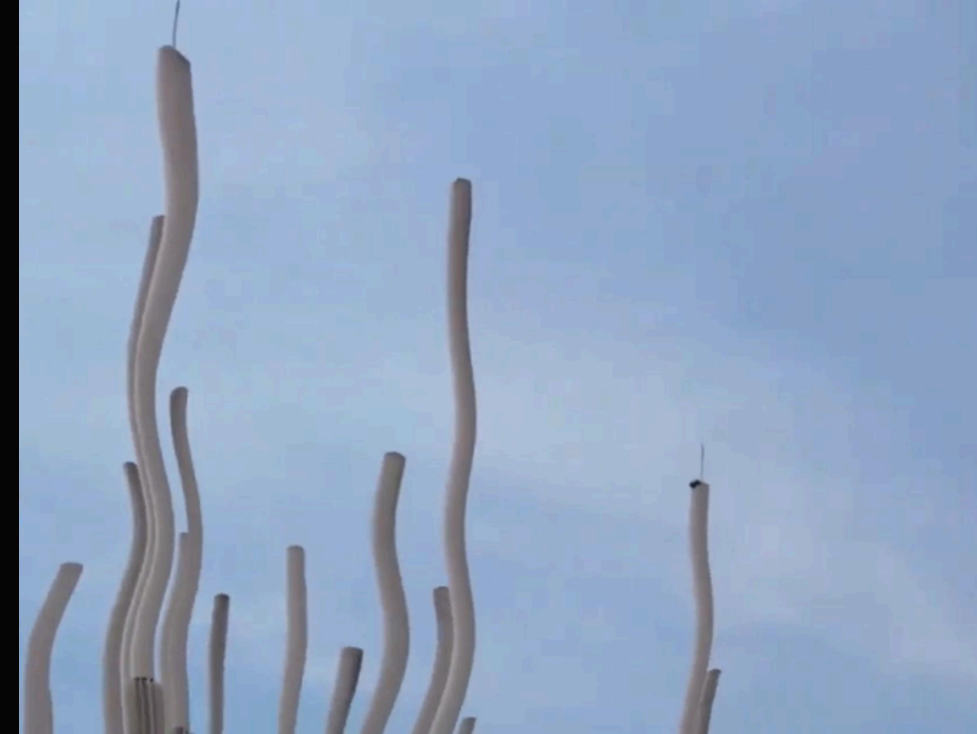
UMBRALES SENSITIVOS

Obra visual que presenta tomas distorsionadas de la ciudad, buscando explorar la percepción alterada de los espacios urbanos. A través de la manipulación de imágenes, se generan paisajes fragmentados que reflejan el caos y la transformación constante del entorno, invitando al espectador a experimentar la ciudad desde una perspectiva sensorial y desconcertante. Las distorsiones visuales actúan como umbrales, donde la realidad se disuelve y surgen nuevas formas de interpretación, desafiando la familiaridad del espacio cotidiano y cuestionando las dinámicas de nuestra relación con el entorno urbano



Alcaldía de Medellín
Distrito de
Ciencia, Tecnología e Innovación

PORTAFOLIO



FIESTA AUDIOVISUAL FIESTA PLÁSTICA 2025

La obra de visuales explora la integración entre el hombre y la máquina como un proceso de transformación constante, donde los límites entre lo biológico y lo digital se difuminan. A través del videomapping y la animación generativa, se representan formas híbridas en un estado de evolución, cuestionando qué seremos en un futuro donde la inteligencia artificial, la biomecánica y la conciencia expandida redefinen nuestra esencia. La proyección de imágenes en movimiento simula un flujo de datos y energía que atraviesa lo humano, evocando preguntas filosóficas sobre la identidad, la trascendencia y la posibilidad de una existencia más allá de la carne.



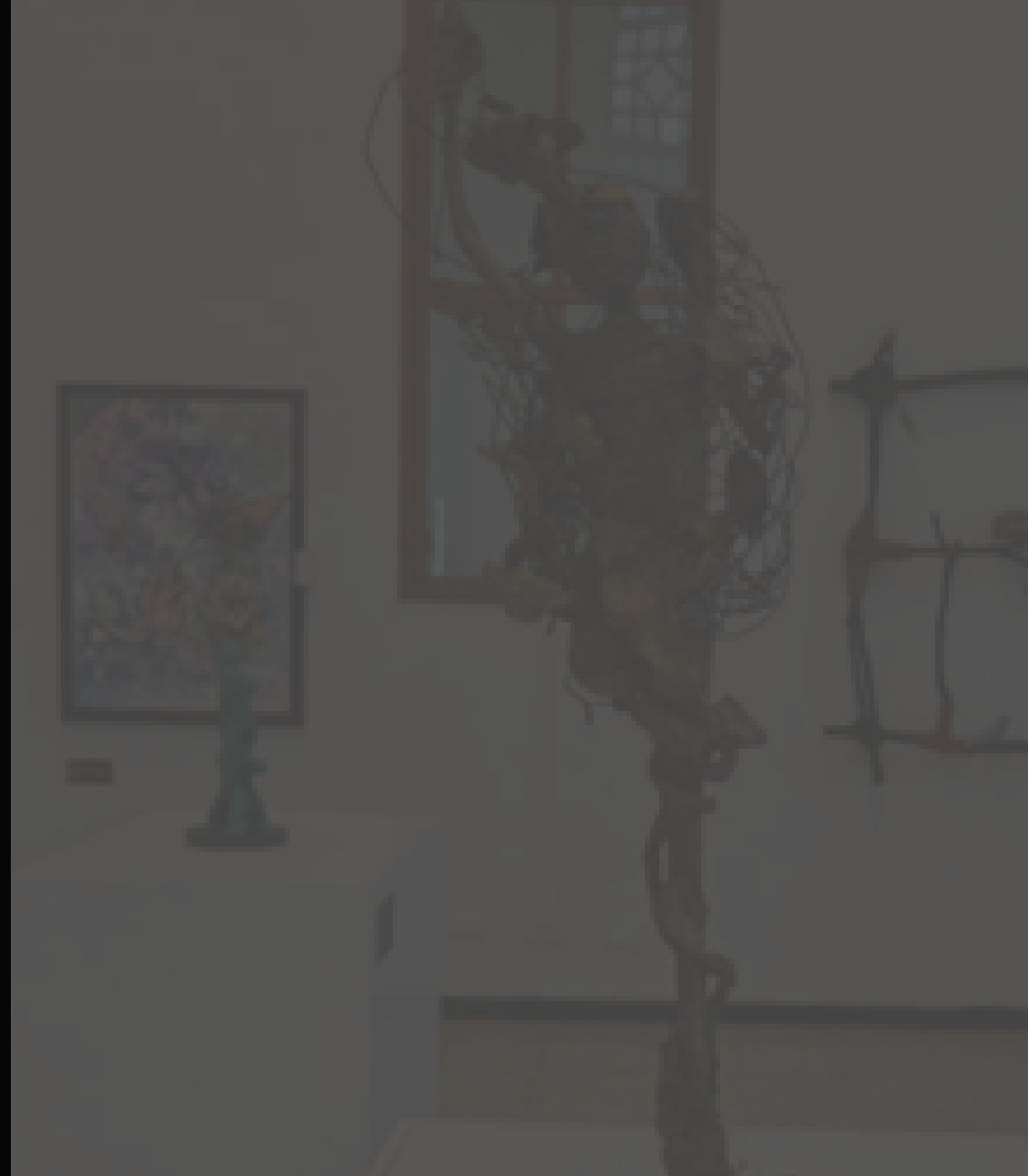


Cartilla de Portafolios de Colectivos y Artistas

COLECTIVO QUIMERA



Alcaldía de Medellín
Distrito de
Ciencia, Tecnología e Innovación





STATEMENT

El Colectivo Quimera está conformado por un grupo de artistas de la ciudad de Medellín, que desde su individualidad, se unen para explorar y experimentar las diferentes posibilidades que ofrece el entorno y los materiales para la creación. Cada integrante del colectivo aporta su propia perspectiva, técnicas y obras, enriqueciendo la diversidad y el alcance de nuestras propuestas artísticas.

En Quimera, creemos en el valor de la colaboración y en la importancia de preservar la singularidad de cada artista. Juntos, buscamos generar un impacto significativo a través del arte.





Cartilla de Portafolios de Colectivos y Artistas

EXPOSICIÓN ESCULTÓRICA

En esta exposición se visualiza la exploración y el uso de diferentes materiales, destacando el cartón piedra como elemento principal. Este material, reciclado y transformado, no solo simboliza la sostenibilidad, sino también la capacidad del arte para resignificar lo cotidiano.

La exposición también pone en diálogo la naturaleza y la creación artística, desde los materiales empleados hasta el tema central. A través de una hibridación entre las formas femeninas y elementos naturales, se crea una conexión entre el cuerpo humano y lo orgánico, explorando la conexión entre ambos mundos. Este diálogo entre lo humano y lo natural permite al Colectivo Quimera investigar la interacción y la convergencia de estos dos universos.



Alcaldía de Medellín
Distrito de
Ciencia, Tecnología e Innovación

GERMINACIÓN

Artista: Andrea Achury

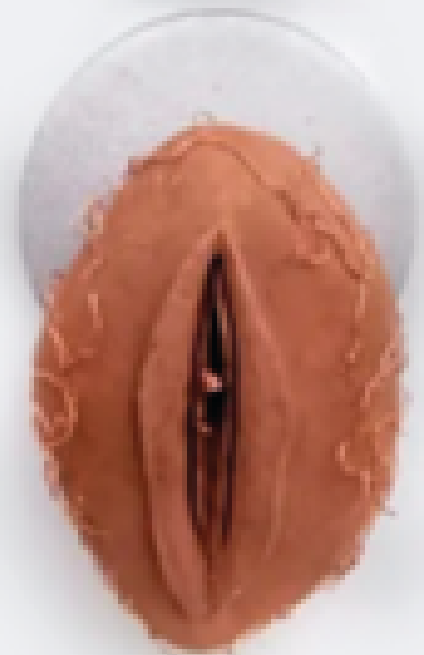
Título: Germinando

Técnica: Barro, alambre de cobre

Dimensiones: alto - 30 cm / ancho: 6 cm

Año: 2022

Cartilla de Portafolios de Colectivos y Artistas



Alcaldía de Medellín

Distrito de
Ciencia, Tecnología e Innovación



Cartilla de Portafolios de Colectivos y Artistas

TIERRA

Artista: Andrea Achury

Título: Tierra

Técnica: Cartón piedra

Dimensiones: alto - 40 cm / ancho: 18 cm

Año: 2022



Alcaldía de Medellín

Distrito de
Ciencia, Tecnología e Innovación

FUEGO

Artista: Andrea Achury

Título: Fuego

Técnica: Cartón piedra

Dimensiones: alto - 35 cm / ancho: 17 cm

Año: 2021



Cartilla de Portafolios de Colectivos y Artistas



Alcaldía de Medellín
Distrito de
Ciencia, Tecnología e Innovación

VINCULO NATURAL

Artista: Samy Ramírez

Título: Vínculo natural

Técnica: Cartón piedra

Dimensiones: alto - 47 cm / ancho: 27 cm

Año: 2021



FLOR DE LOTO

Artista: Samy Ramírez

Título: Flor de loto

Técnica: Cartón piedra

Dimensiones: alto - 20 cm / ancho: 16 cm

Año: 2021



Alcaldía de Medellín

Distrito de
Ciencia, Tecnología e Innovación



Cartilla de Portafolios de Colectivos y Artistas

LUMINANCIA



Alcaldía de Medellín
Distrito de
Ciencia, Tecnología e Innovación



STATEMENT

Marca creativa especializada en servicios de iluminación para cine, espectáculos y videomapping. "Contamos historias con luz." Creación del espectáculo de luces a partir de la narración argumental del artista o agrupación.





Cartilla de Portafolios de Colectivos y Artistas

LANZAMIENTO ALBÚM

Lanzamiento Albúm "Cuando nos Vemos" Maderajazz Teatro Metropolitano Medellín.
Diseño de iluminación Show en vivo



Alcaldía de Medellín

Distrito de
Ciencia, Tecnología e Innovación



OBRA DE TEATRO

Obra de danza "Mi Vida es un Torbellino" Corporación
artística OtreDanza Teatro Lido Medellín
Diseño de iluminación - Show en vivo





Cartilla de Portafolios de Colectivos y Artistas

OBRA DE DANZA

Obra de danza 2019 "Tránsitos" Corporación artística OtreDanza Teatro Comfandi Cali.
Diseño de iluminación - Show en vivo



Alcaldía de Medellín
Distrito de
Ciencia, Tecnología e Innovación



CORTOMETRAJE

2022 – 2023 Gaffer en Cortometraje "KM9" Dirección: Mika Nivola Medellín.





Cartilla de Portafolios de Colectivos y Artistas

CONCIERTO

2019 Tributo a Pink Floyd Teatro Pablo Tobón Uribe Medellín.
Diseño de visuales y show de luces en vivo



Alcaldía de Medellín
Distrito de
Ciencia, Tecnología e Innovación



THANK YOU.



**Cartilla de Portafolios
de Colectivos y Artistas
COMUNA 10**

Prácticas Artísticas: obras, Procesos y Territorios

Taller Abierto

Diego Urquijo

Colectivo Betada

Colectivo Quimera

Luminancia



Alcaldía de Medellín
Distrito de
Ciencia, Tecnología e Innovación